

**ČTYŘI V JEDNOM: TŘI ÚČINNÉ LÁTKY  
+ REGULÁTOR (IGR) RŮSTU**  
insekticid nové generace pro profesionální použití

**SPECIFICKY FORMULOVÁN PRO HUBENÍ  
ŠŤENIC A BLECH**  
velmi spolehlivě hubí i ostatní lezoucí, tak i odpočívající létající  
hmyz a jeho larvy

**VYSOCE A SPOLEHLIVĚ ÚČINNÝ**  
okamžitý, dlouhodobý účinek s přerušením vývoje larev  
hmyzích škůdců

**DLOUHOTRAVJÍCÍ REZIDUÁLNÍ  
ÚČINEK**  
na ošetřovaném povrchu včetně dřeva, plastů,  
papírových tapet, koberců, zdivu, dlaždic apod.

**VŠESTRANNĚ POUŽITELNÝ**  
obytné, komerční a výrobní prostory, zdravotnická  
zařízení, potravinářské sklady, výrobní aj.



**INFORMACE**

Na zadní straně lahve je nalepena skládanka  
s celým zněním etikety.

**INSEKTICIDY - pro profesionály**



**RODENTICIDY- pro profesionály**



**Před použitím vždy důkladně přečtěte celý text etikety s návodem na použití.**

V případě nutnosti si vyžádejte bezpečnostní list k přípravku u dodavatele nebo na [www.pelgar.cz](http://www.pelgar.cz)



**PelGar s.r.o.**  
Na Výsluní 2424/7, 100 00 Praha 10  
Telefon: 608 923 215, 602 219 959, 274 770 944  
E-mail: [info@pelgar.cz](mailto:info@pelgar.cz)  
**www.pelgar.cz**

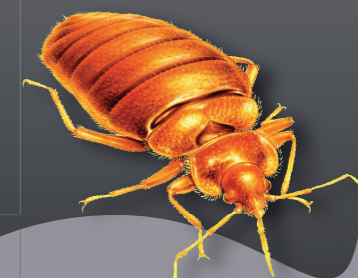
**BALENÍ**

10 x 500 ml v transportním kartonu.

Cimetrol je registrovaná ochranná známka PelGar International Ltd., Velká Británie.

# CIMETROL Super

*Nejlepší se stává  
ještě lepším*



účinné látky: **cypermethrin**  
**tetramethrin**  
**piperonylbutoxid**

růstový regulátor: **pyriproxyfen**

## Cimetrol Super představuje novou generaci insekticidních přípravků pro hubení obtížného lezoucího a létajícího (odpočívajícího) hmyzu.

Přípravek kombinuje výhody mikrokapsulí rozpuštěných v suspenzi (dlouhodobý účinek) a vodní emulze (rychlý účinek). Vysoká účinnost je dána kombinací růstového regulátoru hmyzu (IGR) s akutně působícími pyrethroidními látkami a metabolickou složkou.

**Insekticid obsahuje tyto látky (váhově):**

<b>cypermethrin</b>	25%	omračující a okamžitý účinek
<b>tetramethrin</b>	10%	zajišťuje dlouhodobý účinek
<b>piperonylbutoxid</b>	20%	zesiluje účinek
<b>pyriproxyfen (růstový regulátor)</b>	1%	přerušuje vývoj jedince

Cimetrol Super byl důkladně testován na široké škále lezoucího a létajícího hmyzu v laboratorních i v terénních podmínkách. Laboratorně bylo uskutečněno velké množství pokusů na běžných površích. Výsledky ukázaly totální úhyn hmyzu, který byl vystaven účinkům tohoto insekticidu, do 14 dnů po aplikaci.

**CIMETROL SUPER JE URČEN PRO PROFESIONÁLNÍ POUŽITÍ.**

### JAK ÚČINKUJE RŮSTOVÝ REGULÁTOR

- Nejvýznamnější je **přerušování normálního procesu vývoje larev** hmyzích škůdců.



Mechanismus jeho účinku je zcela odlišný od přímého smrtícího zásahu pyrethroidy (cypermethrin a tetramethrin). Tím je dosaženo **dvojitosti účinnosti s odlišnými mechanismy pro zabránění vzniku rezistence.**

- Ideální pro hubení těch druhů hmyzu, u nichž lze současně na jednom místě **zasáhnout několik jeho vývojových stádií současně - vajíčka (jejich sterilizace), všechna nymfální stadia i dospělce.**
- Vývoj jedinců, kteří přežili účinností smrtící složky přípravku, bude zastaven. Vajíčka se nevyvíjejí, nymfy se nebudou svlékat, nikdy nedokončí svůj vývoj na dospělce (samice nebo samce) a velmi brzy uhynou.
- **Pyriproxyfen má smrtící účinek v okamžiku, kdy se přeměňuje jedno larvální (nymfální) stadium v druhé nebo když se mění larva v dospělého hmyz.**
- Po zásahu růstovým regulátorem samice kladou jen sterilní vajíčka obsahující pouze tuk. Sterilizováním vajíček a tím, že pyriproxyfen zabrání vzniku dospělců je zastaven vývoj celé zasažené populace.
- **Pyriproxyfen je účinný ve velmi malých dávkách** a ovlivňuje negativně vývoj hmyzu v kterékoliv části jejich životního cyklu. Pro velmi účinné hubení hmyzu s proměnou dokonalou (blecha nebo brouci), stejně jako pro hubení hmyzu s proměnou nedokonalou (štěnice nebo rusi a švábi), je tento růstový regulátor velmi vhodným spojencem pyrethroidních přípravků obsažených v přípravku.

## PROTI KTERÝM ŠKŮDCŮM PŘÍPRAVEK POUŽÍVÁME

**Létající hmyz:** moucha domácí, vosy, dospělci komárů, moli a jejich larvy  
**Lezoucí hmyz:** švábovití, **blechy, štěnice, vši**, cvrček domácí, pavouci, kobercoví brouci, rybenky, roztoči, brouky a jejich larvy apod.

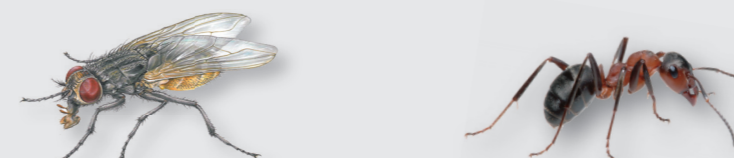
**Štěnice:** Aplikovat na výskyty a hnízda hmyzu i na ostatní místa na rámech postelí a čelech. Zvláštní pozornost věnovat trhlínám, škvírám a mezerám poblíž míst spaní. Ošetřete splývající potahy na stěnách, nábytek, okolí rámu dveří, koberce atd.

**Švábi, rybenky:** Aplikuje se na místa, kde byl hmyz nalezen. Nutno ošetřit prostory okolo vodních trubek, rámu dveří, okenních rámu, chladniček, zásuvek, mezery, škvíry u stěn.

**Mravenci:** Ošetřit cesty v okolí dveří, oken, kde se mravenci nalézají.  
**Blechy:** Před použitím doporučeno důkladné vyluxování. Postříkujte koberce včetně spodních stran, polštáře a místa, kde se zdržují domácí zvířata.



**NEPOUŽÍVAT PŘÍPRAVEK ZA PŘÍTOMNOSTI ZVÍŘAT, ZEJMÉNA KOČEK.**



### DÁVKOVÁNÍ

Cílový hmyz	Přípravek	Voda	Pokyny
<b>Lezoucí hmyz</b>			
Rutinní použití	<b>25 ml</b>	5 litrů	Udržování, místní údržba
Silné zamoření	<b>50 ml</b>	5 litrů	Totální vyčištění
<b>Létající hmyz</b>			
Rutinní použití	<b>25 ml</b>	5 litrů	Pro regulaci zbylého a odpočívajícího hmyzu

K malé části celkové vody na ředění se do postřikovače (doporučujeme nízkotlaké – max. tlak 1-2 bar) přidá stanovená dávka přípravku a po zamíchání dodá zbývající voda do postřikové jíchy. Vše se důkladně promíchá. Natlakujte postřikovač dle návodu výrobce postřikovače.

1 litr připraveného roztoku postačí na 20 m<sup>2</sup> ošetřeného povrchu.

Neponechávejte připravený roztok přes noc!

## KDE PŘÍPRAVEK POUŽÍVÁME

Cimetrol Super je vhodný pro použití v obytných, komerčních a výrobních prostorech včetně kuchyní, hotelů, studentských kolejí, ubytoven, zdravotnických zařízení (s výjimkou pokojů s ležícími pacienty), vojenských kasáren, potravinářských skladů a výroben.

